

# Ulcères et escarres

Les pansements modernes...

# Introduction

## Les pansements occlusifs

- L' environnement humide accélère la cicatrisation (1963, Winter et Scales)
- Les pansements occlusifs empêchent le dessèchement (évaporation de l' eau)
- Température 37 ° favorable
- Ceci pour les 3 étapes de la cicatrisation:

# 1) Fibrinolyse

Détersion de la fibrine  
et de la nécrose par les  
macrophages et les  
enzymes des PNN  
(impossible si croûte  
sèche)



## 2) Granulation

Fibroblastes et  
cellules endothéliales

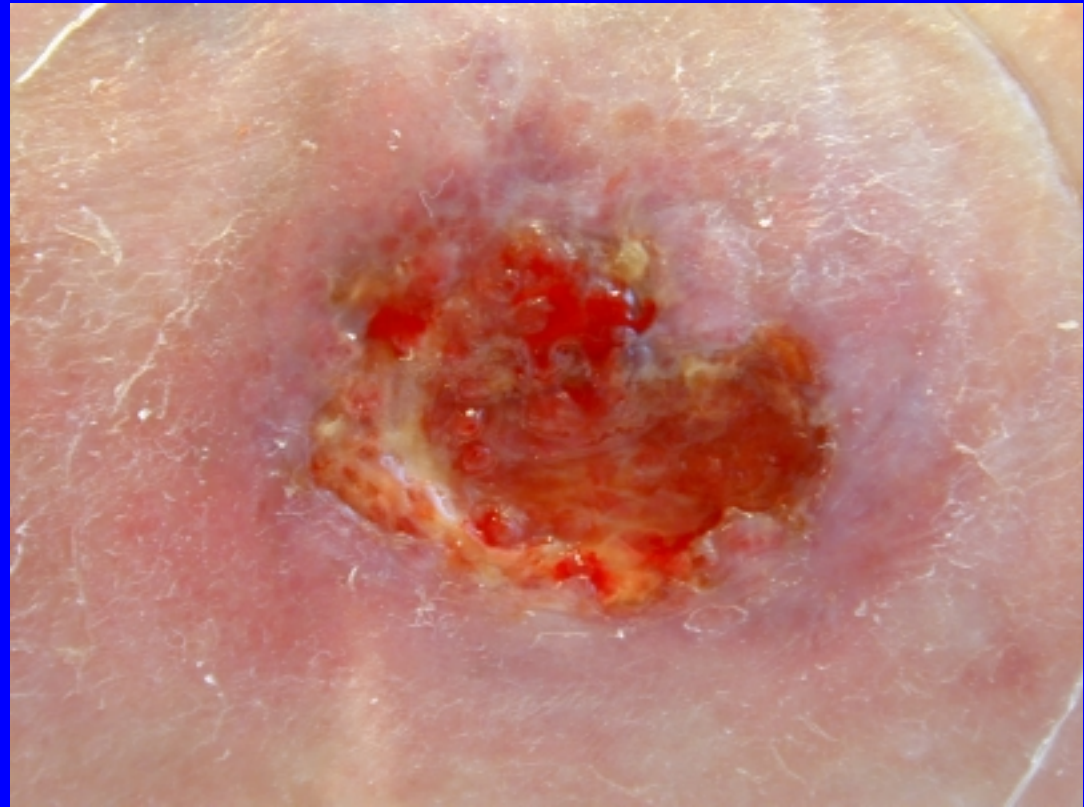
sous la dépendance  
de cytokines  
(nécessité d'un  
milieu humide)



# 3) Epithérialisation

Kératinocytes

L'épithérialisation peut se faire « spontanément » ou grâce à un greffe (Thiersch ou Reverdin ou greffe de culture)



# Autres propriétés des PSMT occlusifs

- Pas de risque augmenté d'infection, mais ne pas utiliser d'occlusion si infection
- Douleur diminue (sauf infection ou artériel ou vasculite...)
- Protection mécanique
- Douche ou bain possible

# Il existe 4 types de PSMT occlusifs

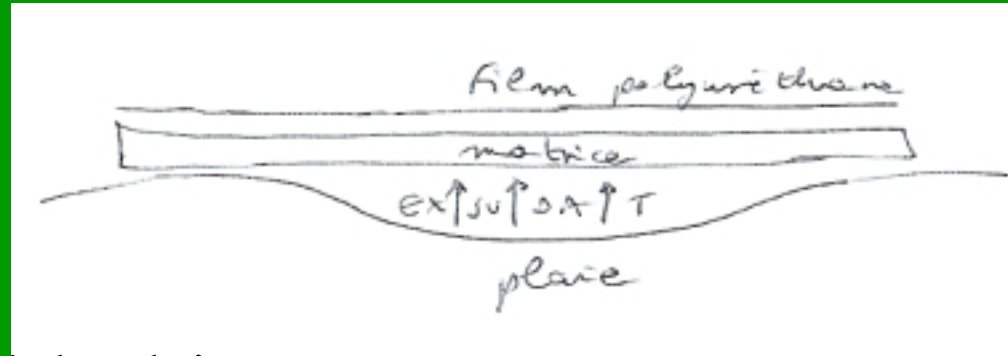
- 1) les films de polyuréthane
- 2) les hydro-colloïdes
- 3) les PSMT absorbants
- 4) les hydrogels

# 1) Les films de polyuréthane

(Opsite, Tegaderm...) pas pour les ulcères  
mais possible pour les escarres (prévention et  
escarre débutant)

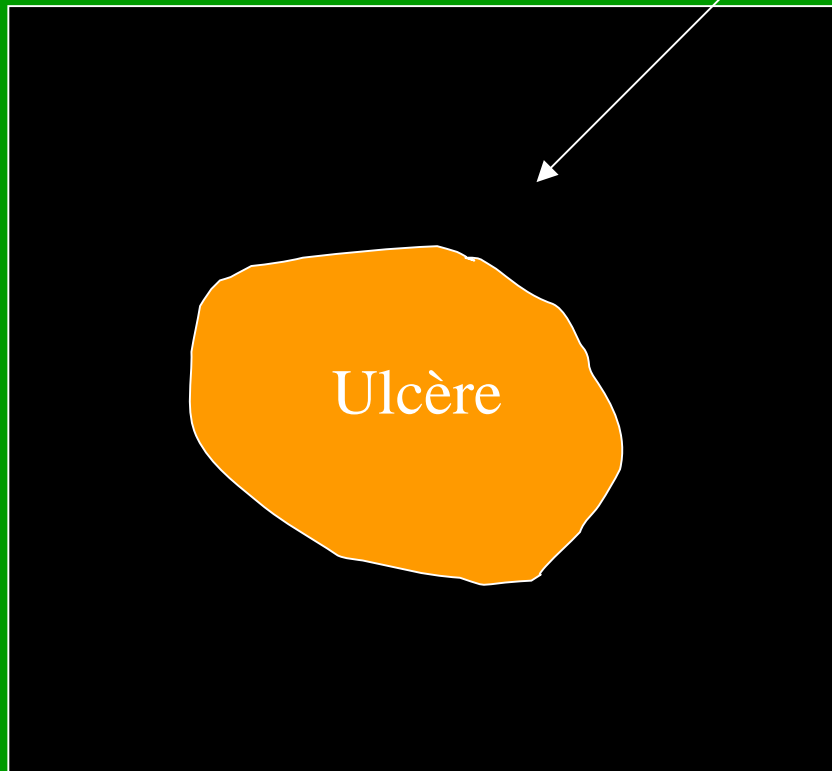
## 2) Les hydro-colloïdes

- Imperméables à l'eau et à l'oxygène
- Epaisseur variable
- Adhèrent à la peau mais pas à la plaie
- La matrice absorbe l'eau et forme un gel favorable
- Membrane de polyuréthane externe
- Ulcères et escarres
- Peuvent être changés 1x/sem
- Liquide trouble et odeur désagréable = normal
- Pas besoin d'un pansement secondaire
- S'utilisent à tous les stades de la cicatrisation



# En pratique

Le pourtour de l'ulcère doit être sain, propre (NaCl ou savon) et dégraissé



L'hydro-colloïde doit largement dépasser les bords de l'ulcère

### Hydrocolloïde, normal

Pour: traitement de plaie humide, occlusif.  
Pour les plaies avec importante exsudation, en combinaison avec alginate ou hydrofibre, pour les plaies sèches en combinaison avec hydrogel.

**CAVE:** pas d'occlusion de plaies infectées ni en cas d'exposition de cartilage ou de tendon, ni en cas de composante de vasculite.

#### Marques déposées:

Askina bioform S<sup>®</sup>, Combiderm<sup>®</sup>, Comfeel plus HCV<sup>®</sup>, Cutinova Hydro<sup>®</sup>, Tegasorb normal<sup>®</sup>, Varihesive E<sup>®</sup>, entre autres

# PHEL

**VARIHESIVE E**

compresses

10x10cm

20x20cm

**COMFEEL PLUS**

compresses « bisauté »

10x10cm

« contour »

6x8cm

« contour »

9x11cm

### Hydrokolloïde, mince

Pour: mêmes indications que pour l'hydrocolloïde normal, moindre capacité d'absorption de l'exsudat, d'où combinaison éventuelle avec alginate ou hydrofibre

Askina transparent<sup>®</sup>, Comfeel Plus Transparent<sup>®</sup>, Tegisorb Thin<sup>®</sup>, Varihesive Extradünn<sup>®</sup>, entre autres

# PHEL

VARIHESIVE extra-mince

compresses 7.5x7.5 cm

compresses 10x10 cm

COMFEEL PLUS « transparent »

compresses 5x7 cm

compresses 9x14 cm

1

Quel est le type de pansement moderne le plus courant ?

le pansement hydro-colloïde

## 2

Quels sont les avantages de ces pansements par rapport aux anciens ?

(par exemple crème antibiotique)

Simplicité

Changement 3x/sem. à 1x/sem.

Prix (10x10cm env.10 Frs) moins de soins infirmiers

Milieu humide

Peu ou pas d'allergie

3

Quelles sont les conditions que  
l'ulcère doit remplir ?

pour qu'on puisse utiliser ces pansements

Le pourtour de l'ulcère doit être sain

4

Sont-il l'élément le plus  
«déterminant» dans la guérison  
d'un ulcère ?

- Non , c'est la contention

4

Sont-il l'élément le plus  
«déterminant» dans la guérison  
d'un ulcère ?

- Non , c'est la contention
- + surélévation des pieds du lit
- +repos ou marche

# 5

Sont-il l 'élément le plus  
«déterminant» dans la guérison  
d 'une escarre ?

- Non, c'est la position (décubitus latéral, changements fréquents de position )



Question sur les hydrocolloïdes ?

# 3) Les PSMT absorbants s'utilisent lors d'ulcère très suintants

- Hydrofibre = Aquacell →

Avec ou sans hydrocolloïde

- Alginate →

Avec ou sans hydrocolloïde

- Mousse ou hydrocellulaire  
(hydropolymère) →

Hydrofibres	(à partir de cellulose)
Pour : plaies exsudatives; plaies humides à sèches en combinaison avec hydrogel.	
<b>Particularité:</b> pas de diffusion horizontale de liquide dans la cellulose, de sorte qu'il faut protéger le pourtour de la plaie contre la macération	
Aquacel® compresses et plombage	

Alginates	(à partir d'algues brunes)
Pour: plaies exsudatives; plaies humides à sèches en combinaison avec hydrogel.	
Propriétés hémostatiques.	
Préférer hydrofibre en cas d'infection.	
<b>Marques déposées:</b> Algisite M®, Algosteril®, Comiceel®, Kaltostat®, Melgisorb®, Sorbsan®, Tegagen®, entre autres (disponibles selon le cas sous forme de compresses ou plombage)	

# PHEL

Hydrofibre = AQUACELL      compresses      5x5 cm  
10x10cm  
tampons      2x45cm

Alginate = COMFEEL SeaSorbSoft  
compresses      10x10cm  
remplace COMFEEL Alginate

Mousse ou hydrocellulaire (hydropolymère)  
= TIELLE      compresses      7x9cm  
11x11cm

### Mousse

Pour: plaies exsudatives. Les mousses adhésives ou maintenues par un film adhésif ont des propriétés occlusives.

**CAVE:** pas d'occlusion de plaies infectées ni en cas d'exposition de cartilage ou de tendon, ni en cas de composante de vasculite.

### Marques déposées:

non-adhésives: Allevyn Standard®, Biatain®

adhésives: Allevyn Adhesive®, Biatain®  
selbsthaftend, Mepilex®, Tielle adhesive®

Plombage: Allevyn cavity®, Cutinova cavity®,  
Tielle packing®, entre autres

# La gamme TIELLE de la PHEL comprend aussi

## Mousse ou hydrocellulaire (hydropolymère)

= TIELLE	compresses	7x9cm
		11x11cm
TIELLE Lite	compresses	7x9cm
TIELLE Plus	compresses	11x11cm
TIELLE Plus	borderless	11x11cm

On peut rajouter ici le TENDERWET

### Hydrogel

Pour: plaies humides à sèches, s'applique directement sur le fond de la plaie de manière à assurer le traitement humide. N'est utilisé qu'en combinaison avec un pansement de recouvrement. Favorise l'autolyse.

#### Marques déposées:

Intrasite Gel®, NormlGel®, Nu Gel®, Purilon Gel®, Varihesive Hydrogel®, entre autres

## 4) Les hydrogels

s'utilisent lors  
d'ulcère sec

**PHEL**

**COMFEEL PURILON**

gel 15g

**NU-GEL**

gel 15g

**VARIHESIVE hydrogel**

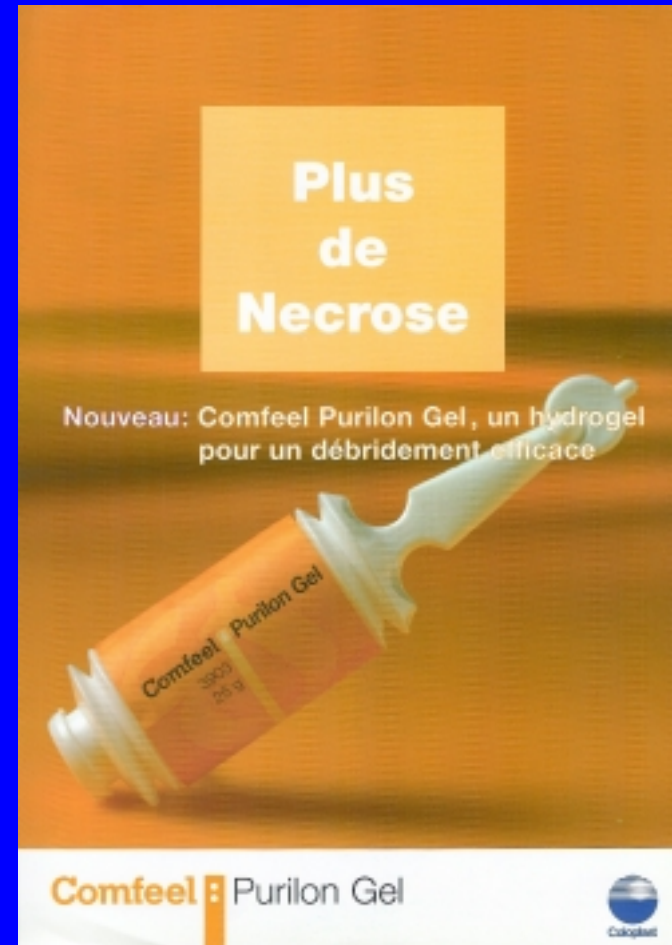
gel 15 g

## Hydrogel

Pour: plaies humides à sèches, s'applique directement sur le fond de la plaie de manière à assurer le traitement humide. N'est utilisé qu'en combinaison avec un pansement de recouvrement. Favorise l'autolyse.

### Marques déposées:

Intrasite Gel®, NormlGel®, Nu Gel®, Purilon Gel®, Varihesive Hydrogel®, entre autres



**PHEL**

**COMFEEL PURILON**

gel 15g

**NU-GEL**

gel 15g

**VARIHESIVE hydrogel**

gel 15 g

# Rappel des 4 types de PSMT occlusifs

- 1)films de polyuréthane
- 2)hydrocolloïdes
- 3)PSMT absorbants
- 4)hydrogels

## EAU

- gardée
- gardée et absorbée
- absorbée
- apportée

# Cas particuliers



# Plaie cavitaire profonde

- Plombage avec:

- alginate en mèche **PHEL**

- COMFEEL Alginate tampon 40 cm

- hydrofibre

- PHEL**

- AQUACELL tampon 2x45 cm

- mousse

- (Allevyn cavity

- pas à la**

- Cutinova cavity

- PHEL**

- Tielle packing)

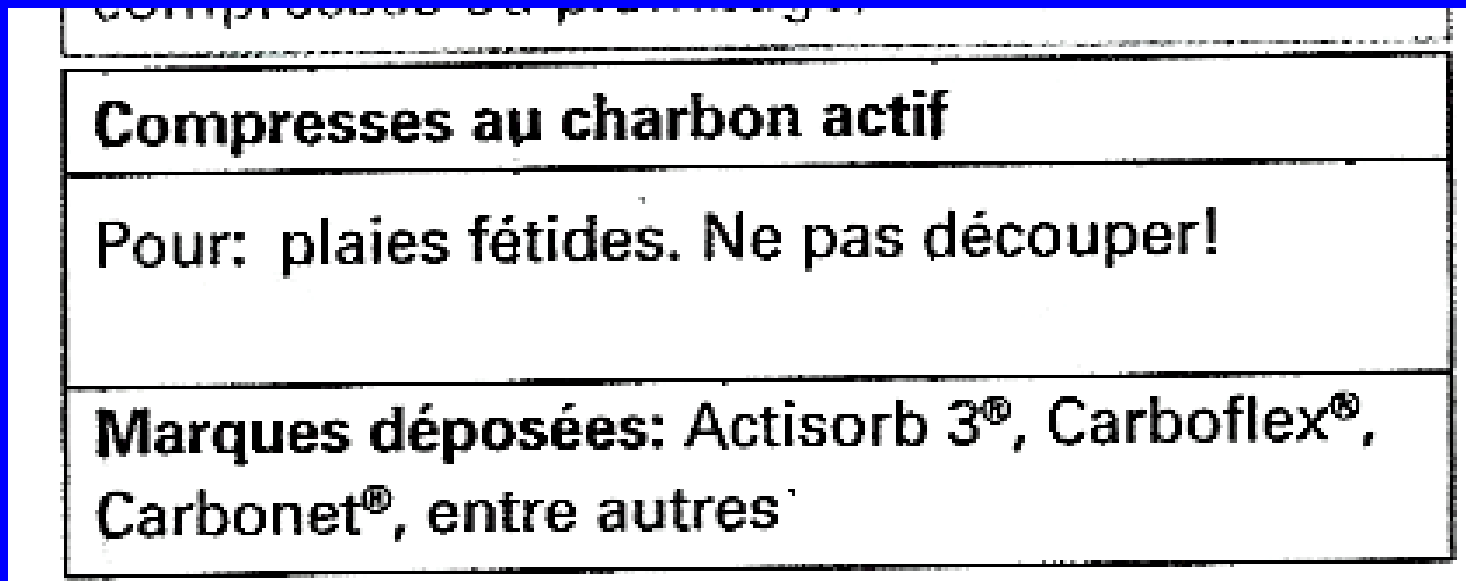
# Occlusion impossible

infection    fistule    cartilage/tendon à nu    tumeur

- Alginate ou hydrofibre (Aquacell)  
remplacent l'hydro-colloïde
- si exsudat ++  
alternative = mousse non-adhésive
- si sec rajouter hydrogel

# Infection

- Pansement non occlusif
- si malodorant: charbon +/- argent



ACTISORB 3

compresses 9.5x6.5cm

PHEL

10.5x10.5cm